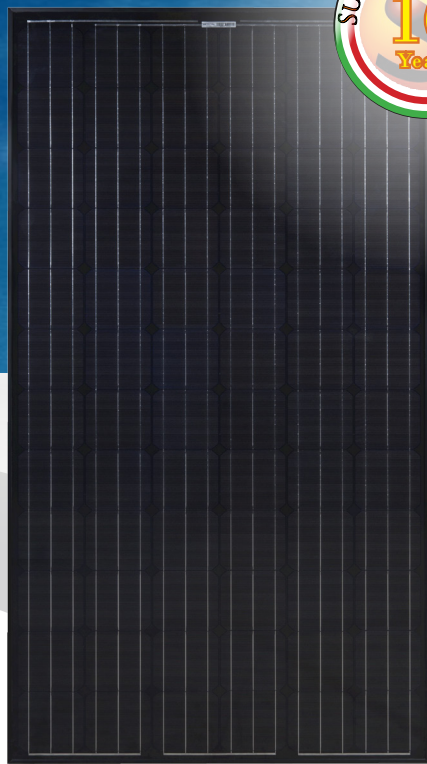




MODULO FOTOVOLTAICO MONOCRISTALLINO 300Wp AD ALTA EFFICIENZA

SUNERG MONO CRYSTALLINE 300Wp PHOTOVOLTAIC SOLAR MODULES HIGH EFFICIENCY
MODULE PHOTOVOLTAÏQUE MONOCRISTALLIN SUNERG AVEC HAUT RENDEMENT



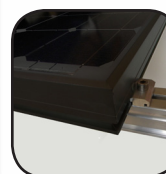
**CELLE A 3 BUSBAR
AD ALTA EFFICIENZA**

HIGH EFFICIENCY 3 BUSBAR CELLS
3 BUSBAR CELLULES
AVEC HAUT RENDEMENT



**TOLLERANZA POSITIVA
0/+5 Wp**

PLUS-ONLY TOLERANCE 0 /+5Wp
SEULEMENT TOLÉRANCE POSITIVE 0/+5Wp



FACILE DA INSTALLARE

EASY TO INSTALL
FACILE À INSTALLER

XM 72/156

serie I PLUS

BLACK

295 / 300 / 305 / 310 Wp

SUNERG MONO

72 CELLE

72 CELLS- 72 CELLULES



Il modulo **XM 72/156 serie I PLUS BLACK** fa parte dell' ampia gamma di prodotti a marchio SUNERG ed è realizzato secondo le norme elettriche IEC 61215, IEC 61730 e le direttive europee CE. Le Celle a 3 BusBar sono saldate con la nuova tecnologia ad induzione per garantire una maggiore qualità, una produzione costante nel tempo ed una durata superiore. La garanzia è di 25 anni sulle prestazioni della potenza in uscita per l' 80% rispetto a quella iniziale e di **10** anni sul prodotto.

SUNERG SOLARS.r.l.
Via Donini, 51 - Loc. Cinquemiglia - Citta' di Castello (PG) - Italy
Tel: +39 075.8540018 Fax: +39 075 8648105
info@sunergsolar.com



XM 72/156 Series I PLUS BLACK is one of a wide range branded Sunerg. It is manufactured according to IEC 61215, IEC 61730 standard and CE. High quality materials, 3 BusBar cells with induction welding for long lasting electric performance. 25 years warranty for a power output of 80% in comparison to starting power and **10** years product warranty.



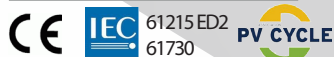
Le module photovoltaïque **XM 72/156 Séries I PLUS BLACK** fait partie d'une vaste gamme de produits Sunerg. Construit selon les normes IEC 61215, IEC 61730, les directives européennes CE. Afin d'assurer une plus grande qualité, une production régulière au fin du temps et une durabilité supérieure, les cellules à 3 BusBar sont soudées avec la nouvelle technologie par induction. La garantie est de 25 ans sur le rendement de la puissance de sortie de 80% par rapport au rendement initial et de **10** ans sur le produit.

XM 72/156

serie I PLUS - BLACK-

Dimensioni / Dimensions

1975mm x 990mm x 46mm



Made in Italy

MODULO FOTOVOLTAICO MONOCRISTALLINO 300Wp AD ALTA EFFICIENZA

SUNERG MONO CRYSTALLINE 300Wp PHOTOVOLTAIC SOLAR MODULES HIGH EFFICIENCY
MODULE PHOTOVOLTAÏQUE 300 Wp MONOCRISTALLIN SUNERG AVEC HAUT RENDEMENT

CARATTERISTICHE ELETTRICHE ELECTRICAL CHARACTERISTICS CARACTÉRISTIQUES ÉLECTRIQUES

	XM 72/156-295 BLACK	XM 72/156-300 BLACK	XM 72/156-305 BLACK	XM 72/156-310 BLACK
Tensione circuito aperto (Voc) Open-circuit Voltage (Voc) - Tension circuit ouvert (Voc)	41,10 V	41,20 V	42,9 V	43,38 V
Tensione a Pmax (Vmp) Voltage at Pmax (Vmp) - Tension de fonct. optimale (Vmp)	33,53 V	34,4 V	34,51 V	35,10 V
Corrente di corto circuito (Isc) Short-circuit current (Isc) - Intensité de court-circuit (Isc)	9,14 A	9,35 A	9,60 A	9,70 A
Corrente a Pmax. (Imp) Current at Pmax (Imp) - Intensité de fonct. optimale (Imp)	8,35 A	8,72 A	8,83 A	8,95 A
Potenza di picco (Pmax) 0/+5 Wp* Peak Power (Pmax) 0/+5 Wp* - Puissance max. (Pmax) 0/+5 Wp*	295 Wp	300 Wp	305 Wp	310 Wp
Efficienza modulo Module Efficiency - Rendement du module	15,1%	15,3%	15,6%	15,8%
Temperatura d'esercizio Operating Temperature - Température de fonctionnement	-40°C - +85°C	-40°C - +85°C	-40°C - +85°C	-40°C - +85°C
Tensione massima di sistema Maximum Voltage - Tension maximale du Système	1000 V DC	1000 V DC	1000 V DC	1000 V DC
Portata fusibile in serie Maximum series Fuse rating - Calibre unitaire des fusibles en série	16A	16A	16A	16A

* irraggiamento 1000 w/m², temperatura modulo 25°C, AM=1.5
* irradiance 1000 w/m², module temperature 25°C, AM=1.5
* écairement énergétique 1000 w/m², température du module 25°C, AM=1.5

CARATTERISTICHE DI TEMPERATURA TEMPERATURE CHARACTERISTICS CARACTÉRISTIQUES DE TEMPERATURE

Temp. d'esercizio cella (NOCT) Nominal operating cell temperature (NOCT) - Temp. fonction. cellule (NOCT)	46 ± 2°C
Coefficiente temperatura (Pmax) Temperature coefficient of (Pmax) - Coefficient température de (Pmax)	-0,48 %/°C
Coefficiente temperatura di Voc (Voc) temperature coefficient - Coefficient température de (Voc)	-0,37 %/°C
Coefficiente temperatura di (Isc) (Isc) temperature coefficient - Coefficient température de (Isc)	0,0125 %/°C

CARATTERISTICHE MECCANICHE MECHANICAL CHARACTERISTIC CARACTÉRISTIQUES MÉCANIQUES

Cella solare Solar Cell - Cellule Solaire	Mono 156mm x 156 mm
Numero di celle Number of cells - Nombre de cellules	72 (6 x 12)
Dimensioni Dimensions - Dimensions	1975mm x 990mm x 46mm
Peso Weight - Poids	Kg 26
Vetro frontale Front glass - Verre face avant	sp. 4mm, vetro temperato - th. 4mm, tempered glass - ép. 4mm, verre trempé
Telaio Frame - Châssis	Lega d'alluminio anodizzato nero - Black anodized aluminum alloy - Alliage d'aluminium anodisé noir
Scatola di giunzione Junction box - Boîte de dérivation	IP 65, 3 diodi - IP 65, 3 diodes - IP 65, 3 diodes
Cavi d'uscita Output cables - Câbles de sortie	Cavo E317230-C PV wire 4mm ² lunghezze simmetriche (+) 1mt (-) 1mt - connettori TYCO Cable E317230-C PV wire 4mm ² - symmetric lengths (+) 1mt (-) 1mt - connectors TYCO Câble E317230-C PV wire 4mm ² - longueurs symétriques (+) 1mt (-) 1mt - connecteurs TYCO

DISEGNO TECNICO / TECHNICAL DRAWING / DESSIN TECHNIQUE

