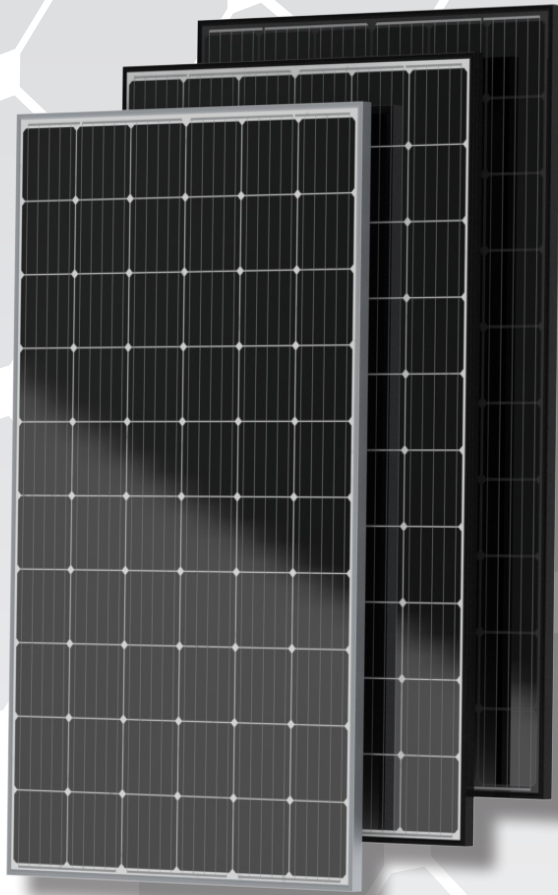


## X-MAX XL Monocristallino

315 - 320 - 325 - 330 - 335 Wp



*Celle PERC Full Square*



*Made in Italy*



*Tolleranza positiva*



*Classe 1 reazione al fuoco*



*Resistenza carichi di neve/vento*



*Vetro antiriflesso*



*Garanzia di prodotto*



*Garanzia lineare*

I moduli X-MAX XL fanno parte della vasta gamma di prodotti a marchio Sunerg e sono realizzati in conformità agli standard elettrici IEC 61215, IEC 61730. Noti per affidabilità e qualità, sono caratterizzati da celle full square con tecnologia PERC ad altissima efficienza. Progettati e realizzati in Italia, ogni singolo modulo viene sottoposto a triplo controllo di qualità e test di elettroluminescenza.

### CONFORME A

IEC 61215 | IEC 61730 | UNI 9177 | PV CYCLE | CE |

UNI EN ISO 9001:2015		Sistema di gestione della Qualità
UNI EN ISO 14001:2015		Sistema di gestione ambientale
UNI EN BS OHSAS 18001:2007		Sistema di gestione per la salute e sicurezza sul lavoro

**DATI ELETTRICI (STC)**

		<b>XM460315I+35</b>	<b>XM460320I+35</b>	<b>XM460325I+35</b>	<b>XM460330I+35</b>	<b>XM460335I+35</b>
Tensione circuito aperto	(Voc)	39.60 V	39.78 V	39.96 V	40.20 V	40.62 V
Tensione a Pmax	(Vmp)	33.84 V	34.02V	34.20 V	34.50 V	34.56 V
Corrente di corto circuito	(Isc)	9.93V	9.97 V	10.02 A	10.10 A	10.27 A
Corrente a Pmax	(Imp)	9.34 V	9.41 V	9.50 A	9.59 A	9.73 A
Potenza di picco (Pmax) Tolleranza -0/+5 Wp*		315 Wp	320 Wp	325 Wp	330 Wp	335 Wp
Efficienza modulo		18.88%	19.18%	19.48%	19.84 %	20.08%
Tensione massima di sistema		1000 V DC	1000 V DC	1000 V DC	1000 V DC	1000 V DC
Portata fusibile in serie		16A	16A	16A	16A	16A
Temperatura d'esercizio		-40°C - +85°C	-40°C - +85°C	-40°C - +85°C	-40°C - +85°C	-40°C - +85°C

Tolerance electric measurement 3%

**\* STC** (Standard test conditions)

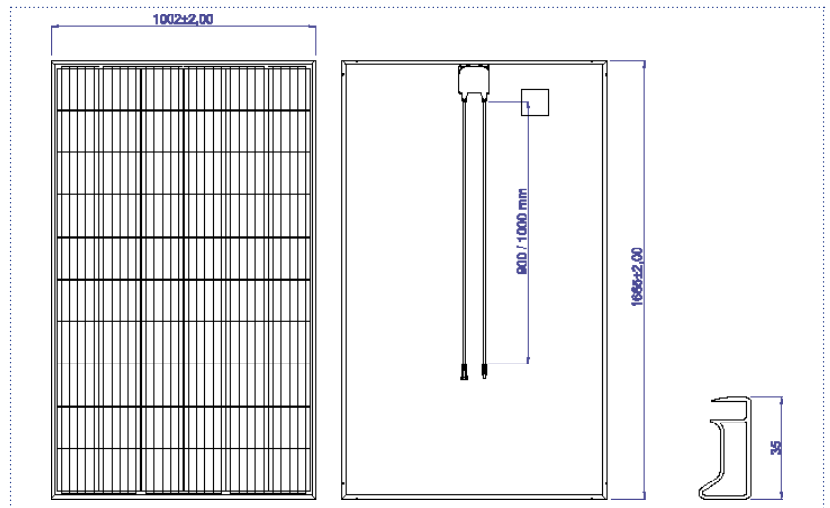
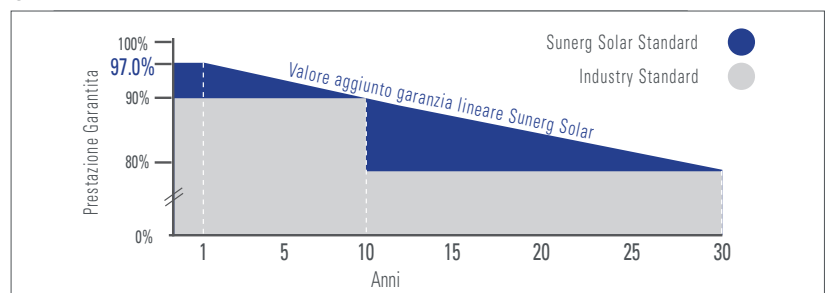
 Irraggiamento 1000 w/m<sup>2</sup>, temperatura modulo 25°C, AM= 1.5

**COEFFICIENTI DI TEMPERATURA**

NOCT	46±2 °C
Coefficiente di temperatura a Pmax	-0.36%/ K
Coefficiente di temperatura Voc	-0.36 %/ K
Coefficiente di temperatura Isc	0.06%/ K

**CARATTERISTICHE MECCANICHE**

Test grandine	25 mm - 23 m/s
Carico massimo	5400 Pa
Numero celle	60 (158.75 mm x 158.75 mm) Tipo: Mono square PERC
Peso	18.3Kg


**GARANZIA LINEARE**


- Vedi termini di garanzia -

**DATI GENERALI**

Vetro frontale	Temperato con rivestimento antiriflesso, spessore 3.2 mm
Telaio	Lega d'alluminio anodizzato (RAL 9005 verniciato nero per la serie IB+35 e IBW+35)
Backsheet	Colore Bianco per le serie I+35 e IBW+35, Colore Nero per la serie IB+35
Scatola di giunzione	IP67, 3 diodi di bypass
Cavi d'uscita	4mm <sup>2</sup> , connettori MC4 compatibili

Sunerg Solar S.r.l. si riserva il diritto di apportare modifiche ai dati tecnici del prodotto senza preavviso. I dati tecnici del modulo, nonostante siano inseriti con la massima attenzione, possono contenere errori o imprecisioni non imputabili a Sunerg Solar S.r.l.